

「市社会福祉協議会」は、みなさんの参加と支えあいで福祉のまちづくりをすすめる社会福祉法に位置づけられた民間の福祉団体です。

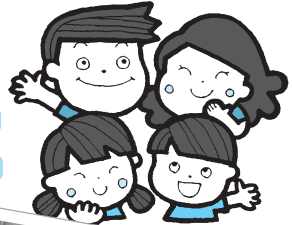
発行 社会福祉法人 相模原市社会福祉協議会  
城山町地域事務所  
〒220-0105 相模原市城山町久保沢2丁目26番1号  
城山保健福祉センター内  
042 783 1212 FAX 042 782 4050  
Eメール shiroyama@sagamiharashishakyo.or.jp  
ホームページ http://www.sagamiharashishakyo.or.jp/

第6号 2008年(平成20年)2月20日

本紙は、偶数月20日発行です。

## 城山町地区社会福祉協議会

# 福祉のつどい 開催



1月26日(土)に城山町地区社会福祉協議会の主催で「福祉のつどい」を開催しました。開催にあたっては、城山町自治会連合会、城山地区民生委員児童委員協議会の皆様にご協力いただき、地域で福祉を考える良い機会になりました。

城山町内のボランティアグループ、福祉グループ、福祉施設、福祉関係者による車いす体験・手話体験・高齢者疑似体験などの「福祉体験コーナー」をはじめ人形劇・楽器演奏・手話コンサート・福祉映画会などの「催し」、町内のボランティアグループ・福祉グループなどの「活動紹介パネル」、『模擬店』など各種催し物を行いました。当日は、小さいお子さんから高齢の方まで約1000人の方にお越しいただき、盛大に開催することができました。



『福祉体験コーナー』



『模擬店』



『催し』

## 参加者大募集

～ボランティア支援を効果的に行うために～

大規模災害が発生した時には県外・市外からボランティアが訪れ、支援活動を行うことが予想されます。

『ボランティアをお願いするにはどうしたらいいの?』

『被災地住民としては何が出来るの?』

このような疑問を一緒に考えませんか!

日時: 日水)午後 (～)  
所: 城山保健福祉センター 階 第1会議室

内容: 講演「災害時のボランティア活動と日頃の心構え  
～柏崎市災害ボランティアセンターの事例から～」  
演習「災害時要援護者の理解と支援」

定員: 35名(申込順)参加費: 無料

問合せ 市社協 ボランティアセンター 電話 042-786-6181



城山町地区社協主催

## 防災まち歩き講座 受講者募集

日頃、生活しているまちが、いざ災害が起きるとどのように変わるのか。地域内の安全な場所と危険な場所を探しながら、大規模地震等の災害に備えるための講座を開催します。この機会に災害に対する意識をさらに高めてみませんか。

日時: 3月2日(日) 午後1時～5時  
場所: 原宿自治会館(城山町原宿4-1-1)  
内容: 講師 大槻 和弘氏(相模原市防災専門員)  
「住んでいる地域を知ろう!」

今回のまち歩きの対象地域は原宿自治会及び向原自治会管内地域といたしますが、他の地域の方もご参加いただけます。

【申込み】しろやまボランティアセンター 電話 042-783-1212

市社協では、自治会のご協力により平成19年度賛助会費の募集を行いました。

城山町地域内の募集結果

5,490口 5,585,500円

お寄せいただいた会費は市内地域福祉活動のために有効に活用させていただきます。今後ともよろしく願い申し上げます。

## 市社協賛助会員の募集 ご協力ありがとうございました!! 赤い羽根 共同募金

県共同募金会相模原市支会城山町地区分会では、自治会、学校、民生委員児童委員、ボランティア、福祉グループ、福祉施設、地区社協などのご協力により、昨年10月～12月に共同募金を実施いたしました。

赤い羽根募金実績額 2,235,311円  
年末助け合い募金実績額 1,136,738円

配分先 赤い羽根募金 … 市内、県内の障害者、高齢者の福祉施設等  
年末助け合い募金 … 市内の低所得世帯、寝たきりの高齢者を介護されている世帯及び障害者地域作業所等

## 在宅福祉サービス

## ふれあい給食サービス

対象: 食事作りが困難な1人暮らしなどの高齢者世帯等  
利用内容: 昼食、夕食の配達、安否確認  
週4回(月・火・木曜日: 昼食 金曜日: 夕食)  
料金: 1食 400円

給食サービスの利用申込は相模原市城山福祉課になります。また、お体等の状況確認のため地域包括支援センター職員が訪問いたします。

【問合せ】市社協城山町地域事務所  
電話 042-783-1212



# お知らせ

## 掲示板



### 城山福祉スクール

#### 『自分らしく生きるために～老後の選択～』

第1日目

日時: 3月14日(金) 午前10時～正午  
内容: 『老いるとは～老後の暮らしを考える～』  
老いるとはどういうことなのか。高齢者の身体的精神的特性をはじめ高齢者が抱える諸問題(介護、家族環境...)など老後の暮らしについて考えます。

講師: 中村 律子氏(法政大学教授)

第2日目

日時: 3月18日(火) 午後2時30分～4時30分  
内容: 『自己選択～権利擁護を考える～』  
自分らしい生活を送るのに自己選択は必要不可欠であるが、認知症などにより自己選択が困難な状況になった時どうしたら良いか。権利擁護について考えます。

講師: 鈴木 敏彦氏(和泉短期大学准教授)

第3日目

日時: 3月27日(木) 午前10時～正午  
内容: 『事前指示～人生の終わりを考える～』  
誰もが避けられない死。人生の終わりを自分らしく迎えるにはどうしたら良いか。人生の終わり方について考えます。

講師: 土田 友章氏(早稲田大学教授)

場所: 城山保健福祉センター3階 第1会議室

定員: 30名(申込順) 参加費: 無料

【申込み・問合せ】市社協城山町地域事務所 電話 042-783-1212

#### 第12回かわせみのチャリティーコンサート 『クリスマス&ショウゴ パーカッション デュオ』

～共に音楽にふれながら地域・仲間づくりをしませんか～

日時: 3月15日(土)  
午後2時～3時30分(開場 午後1時30分～)

会場: 城山総合事務所別館 城山公民館2階大会議室  
(城山町久保沢1-3-1)

協力券: 大人1000円(前売り) 1300円(当日)  
子供 500円(前売り) 700円(当日)

#### ～かわせみの家 協力者大募集!～

かわせみの家では毎週木曜日、調理下準備の協力者を募集しています。精神保健福祉や調理に興味がある方、一緒に活動しましょう

時間: 毎週木曜日 午前9時30分～11時30分

内容: 配食のお弁当の下準備

謝礼: 1回 1,000円

【申込み・問合せ】社会福祉法人かわせみ会  
かわせみの家 電話 042-783-1333

#### 健康ウォーキングに参加しませんか

歩くことが大好きな仲間が集う健康ウォーキング「ワン・ツーウォークの会」にお気軽にご参加ください!

3月12日(水)【予備日13日】

行き先: 多摩森林科学園(桜の花見ウォーク)

時間: 午前9時20分集合(所要時間5時間)

集合場所: 城山保健福祉センター

持ち物: 昼食、飲物、交通費、入園料(300円)

参加費: 50円

【問合せ】城山ワン・ツーウォークの会

野田 電話 042-782-0183

竹田 電話 042-782-2759

井橋 電話 042-782-4051



#### 豊かな人生経験を生かせるボランティア

#### 傾聴ボランティア講座

日時: 3月6日(木) 午前10時～午後3時

場所: 城山保健福祉センター3階 第1会議室

内容: テーマ『傾聴とは...』

午前の部 講義

「良い聴き手になるために～傾聴の意味と意義～」

午後の部 演習

「信頼関係の形成～傾聴モード・共感的理解・受容的態度で聴く～」

講師: 鈴木 絹英氏(NPO法人ホールファミリーケア協会理事長)

定員: 40名程度 参加費: 無料 弁当持参

【申込み・問合せ】傾聴花みずき

笹部 電話 042-783-4158 / 奥村 電話 042-782-7420



#### 平成20年4月入校生募集 神奈川障害者職業能力開発校 からのお知らせ

ITエンジニアを養成する・コンピュータ制御コースほか大募集!

入校選考日: 3月6日(木)

会場: 神奈川障害者職業能力開発校  
(相模原市桜台13-1)

受付期間: 2月28日(木)まで

【申込み・問合せ】神奈川障害者職業能力開発校

(担当: 岸上、小河、高月)

電話 042-744-1243

FAX 042-740-1497



#### 目の不自由な方にご紹介ください!

『社協さがみはら みんなのいいひと  
しろやまだより 録音版・点字版』

医療保険で、ご自宅でマッサージが受けられます

寝たきりゼロ作戦を応援する

#### 在宅訪問リハビリマッサージ

医療保険適用

お問い合わせご相談は、



1回3000円程度(自己負担1割の方)

どうぞお気軽にご連絡下さい。

NPO 特定非営利活動法人 在宅マッサージ家族の会

TEL 0120-405-032

●国家資格を持つマッサージ師による機能の維持・回復を目的とした施術です

※訪問は各マッサージ施設(会員)より伺います。

訪問エリアはお問い合わせ下さい。

はじめての方は、まずはお試し下さい。 無料体験マッサージ実施中

介護経験20年のヘルパーがお手伝い致します 広告

#### 介護タクシー

開業4年目に入ります

■利用料金 初乗り630円・10分ごとに440円

※日・祝祭日は時間制(お問合せください)

■営業時間

月～土午前7時より午後5時まで

※日・祝日・夜間はお相談に応じます。

お気軽にどうぞ。

相模原市タクシー福祉利用可

簡易ストレッチャ

(リクライニング車いす)

ご利用は時間制となります。

全国介護タクシー協会会員 津久井町青山2830

やまなみ 代表 荒井美栄

携帯 090-1859-6977

TEL 042-784-2194 運輸局許可事業

ご高齢者向け 広告

#### 夕食宅配弁当

カロリー500kcal基準、塩分3g以下の健康弁当

月～金までの5日分を1日ずつ毎日真心こめてお届けします。

2,604円

(配達料・税込 5日分)

夕食のおかず

おかず御膳

2,756円

(税込 5日分)

(一部お届けできない地域もございます)

たくしやく 津久井営業所

受注センター

TEL.042-783-3577

www.taku-shoku.co.jp/justdinner/