

「市社会福祉協議会」は、皆さんの参加と支えあいで福祉のまちづくりを進める社会福祉法に位置付けられた民間の福祉団体です。

〈発行〉社会福祉法人 相模原市社会福祉協議会
藤野町地域事務所
〒229-0292 相模原市藤野町小淵2000番地
藤野総合事務所2階
042 687 3361 FAX 042 687 4049
Eメール fujino@sagamiharashishakyo.or.jp
ホームページ http://www.sagamiharashishakyo.or.jp/

本紙は、偶数月20日発行です。

地域一丸!

里山の自然と文化を生かした、地域づくり

～篠原の里センターが中心の地域住民の交流～

9月15日の敬老の日、篠原の里センター(旧篠原小)で敬老会が開催されました。

「NPO法人篠原の里」と篠原牧馬自治会が協力して開催したもので、今年で4回目を数えます。

当日は篠原・牧馬(まきめ)地区のお年寄りが招待され、篠原の里食事提供部のメンバー手作りの祝い膳を味わいながら、地区の子どもたちやのびるっ子保育園児による出し物、会員によるマジックショー、三味線演奏などを楽しみました。

のびるっ子保育園児の出し物“沖縄の民踊エーサー”では、かわいい子どもたちの踊る姿をニコニコと見守るおじいちゃん、おばあちゃんの笑顔が印象的でした。

篠原の里センターは、平成17年から、「NPO法人篠原の里」によって運営が始まり、都市と農村との交流、地域住民の交流、子育て支援などの活動を進める拠点となっています。

地元住民が主体となって、自然体験プログラムや芸術体験プログラムの提供、炭焼き、カフェの運営、野鳥観察・保護活動、子育てサロンの開催など、様々な活動が行われています。昨年度の利用人数は延べ4,100人、宿泊人数は延べ1,500人に上っています。スタッフの一人は「昔ながらの里山の自然と文化を生かして、生き生きとした、住みやすい地域づくりを進めていきたい」と語ってくれました。篠原の里センターを拠点に、子育てから高齢者支援まで地域一丸となった幅広い活動が展開されることを期待します。



いつまでもお元気で!

福祉バザーを開催します

「藤野ふる里まつり」会場において、バザー物品の販売を行います。

皆さん奮ってご参加ください。

日時：平成20年10月26日(日) 午前10時～午後3時

場所：名倉グランド(藤野ふる里まつり会場内)

☆当日、1円玉募金も行いますので、ご家庭で眠っている1円玉がありましたらご協力ください。

昨年度(H19年度実績額)
寄付物品数 1,418点
収益金 341,120円
1円玉募金 13,632円



バザーへの献品にもご協力ください。

※寄贈物品は、22日(水)まで自治会長宅にお届けいただくか、23日(木)までに、藤野町地域事務所にお届けください。たくさんのご寄贈をお待ちしています!

相模原市ファミリーサポートセンター 援助会員募集!

相模原市ファミリーサポートセンターは、安心とゆとりを持って子育てができるように、地域において助け合う有償の会員制の組織です。保育園・幼稚園・児童クラブ等の開始前後の保育や送迎、保護者の病気やリフレッシュ時の預かりなど、子育てをサポートします。次のとおり援助会員講習会(説明会を含む)を開催しますので、是非ご参加ください。

内容	開催日時	会場
※説明会	11/11(火) 午前10時30分～11時30分	津久井文化福祉会館 3階 研修室
※講習会	11/19(水) 午前9時30分～午後3時30分	
	11/21(金) 午前9時30分～午後4時	

※説明会・講習会参加者のお子様の預かり保育を実施します(要予約)



☆有資格者(保育士・幼稚園教諭・小学校教諭・保健師・看護師等)の方は、随時登録可能で、講習会の一部免除があります。

申込み・問合せ

相模原市ファミリーサポートセンター 電話:042-730-3885
E-mail:famisapo@sagamiharashishakyo.or.jp

あなたの技能を求めています!

仲間探しボランティア講座

何か技術を生かしたいと思う方、新たな活動に挑戦してみたいと思う方を対象に『ボランティア講座』を開催します。ぜひご参加してみませんか。

対象者：定員10名(50歳以上の方)
参加費：調理実習材料費 1,000円



【開催内容】

回数	日時	場所	内容	持物等
1	11月6日(木) 午前10時～午後2時	旧「こま家」	男の手料理を披露します 「酒の肴づくりに挑戦」	・エプロン ・参加費(材料代)
2	11月13日(木) 午後1時30分～3時	藤野総合事務所 3階会議室	自分探しをしませんか? 講師：小原 芳郎氏 (たまりん場ハイク実行委員会)	
3	11月20日(木) 午後1時30分～4時	すずかけの家 くりのみ学園	自分に合った活動の場 見つけてみませんか? (施設見学)	

申込みは、10月31日(金)までに、藤野町地区社会福祉協議会(市社協藤野町地域事務所)へ 電話 042-687-3361

我が街 いいひと

できあがった時のうれしさ・・・

名倉に住む佐藤 武さん(70歳)は、手づくり工芸品(折紙細工)に取組む隠れた名人です。平成11年3月に名倉地区にのびのびクラブが立ち上がった時、「ボランティアとして何かできたらいいなあ」という思いがきっかけになり、その時、初めて折紙細工に出会い興味を持ち始めたとのこと。



佐藤 武さん

最初の作品は、包装紙を利用した人形でしたが、今では紙から身近にあるタオルを利用した人形や動物まで製作できるようになりました。そこに至るまでには、「自分で作ってみたい作品、そしてその良さを見出し、どのように作っていくのだろう」という探究心から挑戦が始まるそうです。

『気に入った作品を手にして、まず分解しパーツごとの型紙を作り、色あわせ、裁断、見本品作り、材料の購入、製作へと経過を追っていくことも楽しいひと時ですよ』、と語る佐藤さん。皆さんと一緒に作ることで、できあ



今にも飛び出しそうな作品の数々

がると皆さんが喜んでくれることが「続けていてよかった!」とホッとするひと時です。

部屋いっぱいこの10年間で作っためくもりある動物や人形などが飾られていました。

これからも更なる活躍を期待しています。

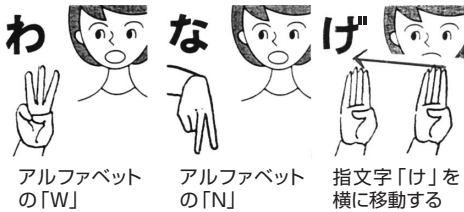


平成20年度 千支のねずみ

地域の応援団を紹介!

手話サークル「わなげ」

今回は、藤野地区で活躍している手話グループを紹介します。手話サークル「わなげ」は発足してから12年がたち、現在6名で活動を続けています。



アルファベットの「W」 アルファベットの「N」 指文字「け」を横に移動する

昨年度までは、毎週水曜日、午後7時から8時半までの1時間半、自主学習を中心に手話の勉強をし、月1回講師による学習会を開いていました。現在は、日連集会所を中心に活動しています。会員の中には更なる手話技術の向上のため、手話講習会や講演会に参加をし、手話の技術向上に努めている人もいます。

今年度は、地区社協からの依頼で、ふれあいスクールの手話体験コーナーで小学生の指導を行いました。特に小中学生や高校生に直接体験してもらい、手話でのコミュニケーションの大切さを改めて感じさせられました。今後、新たな対話の手段の一つとして普及していきたいと思ひます。

これからの目標は、手話をより学び、地域の子どもたちに教えられるようになることです。「ご希望があればご一報ください。少人数ですが、和気あいあいとした雰囲気の中で活動しています。」と代表の大房さん。今後ますます技術を磨き、また仲間が増えることを期待しています。

問合せ：手話サークル「わなげ」代表 大房 電話 042-687-4357

赤い羽根共同募金実施中

赤い羽根共同募金運動が10月1日から始まり共同募金会相模原市支会藤野町地区分会では、10月1日(水)藤野駅前にて、また10月2日(木)スーパーまつばの店頭で実施しました。

地区社協役員・民生委員・福祉施設職員・ともしびショップアップル、すずかけの家、たんぼぼ作業所等の方々街頭に立ち、住民の方々に募金の協力をお願いしました。駅前の募金では、通勤で列車に急がれる人が多く、時間的な余裕が無い中、募金に協力してくれ、またスーパーでの募金では買物したあとのおつりなどを募金箱に入れてくださいました。

募金総額は、31,730円になりました。皆様のご協力、誠にありがとうございました。

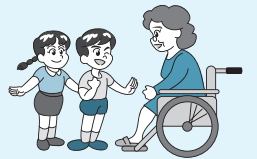


戸別募金は自治会長さん、法人募金は民生委員さんを通じて行っています。是非ご協力くださいますようお願いいたします。

福祉の祭典(“第2回福祉のつどい”開催)

福祉のつどいは、地区社協事業にご協力いただいているボランティアグループや福祉施設などによるバザーやのびのびクラブ手作り作品の展示・販売を行います。また、当日は地域内で活動している福祉功労者の表彰を行います。みなさんおそろいで遊びにいらしてください。

日時：平成20年12月6日(土) 午前11時～午後4時
場所：県立藤野芸術の家「クリエーションホール」他
内容：○バザー、作品展示、模擬店(午前11時～午後1時)
(ボランティアグループ、のびのびクラブ、福祉施設等)
○式典(午後1時30分～2時)
○アトラクション(午後2時10分～3時30分)
じゃがいも学級、のびのびクラブ、手話・健康体操、花笠音頭
ジャズバンド(レオフェルド)、コント(がっつきたいか)



次号杜協さがみはら「みんなのいいと」ふじのたより11号は 2008年(平成20年)12月20日発行

広告

介護タクシー マクロス

- 車いすに乗ったまま乗車できます。
- お年寄りの方や、歩くのがつらい方のために車いすも準備しております。
- お買い物や通院、外出、小旅行に、また、付き添いの方も2名同乗できます。
- 年中無休・運転時間のご相談に応じます。【24時間・貸切も可能です】
- 予約制となっておりますが、空車の場合はすぐにお伺いさせていただきます。
- ご利用料金：一般小型タクシーと同様です。

相模原市福祉タクシー券ご利用できます。

一般乗用旅客自動車運送事業許可 関白旅二第1198号

マクロス(株) 藤野町名倉 1202

TEL.042-686-6300