



第8回 相模湖地区社会福祉協議会

福祉のつどい

入場無料!!
ご来場お待ちしております

～認知症への理解を深め、高齢者にやさしいまちをめざそう～

日時 平成26年2月1日(土)12:00～16:00

場所 県立相模湖交流センター

多目的ホール 手話通訳・要約筆記が付きます 13:00～15:30

第1部 ボランティア標語コンクール表彰式

第2部 和太鼓演奏 津久井養護学校 太鼓コース
福祉講談 講談師 神田織音さん

エントランスホール 12:00～16:00

地区社協のあゆみ
福祉団体・福祉施設展示、販売
模擬店 (たこ焼き、フランクフルト など)

足の測定、看護師による
血圧測定、健康相談もあります!

アートギャラリー 12:00～16:00

ふくし用具展示会 主催：相模湖地域包括支援センター

講談師 神田織音さん



◇福祉講談◇ テーマ 認知症の理解と成年後見

成年後見制度とは、認知症や障害のある方の財産管理や契約行為をお手伝いする制度です。講談を通じて高齢者や障害のある方への理解を深めていきましょう。

第1話 「認知症の老姉妹を食い物に」
～高齢姉妹に住宅リフォーム、訪問販売など悪の手が～

第2話 「ボケちゃいないよ」
～認知症患者を取り巻く家族の葛藤と支え～

第3話 「生まれ変わっても母の子に」
～桂川親子心中事件～



※送迎バスを運行します。ルート及び時刻は裏面をご覧ください。

※駐車場は無料です。ただし、満車となってしまう場合がありますので、送迎バスの利用にご協力ください。

主催：相模湖地区社会福祉協議会 問合せ：042-649-0202

共催：相模湖地域包括支援センター

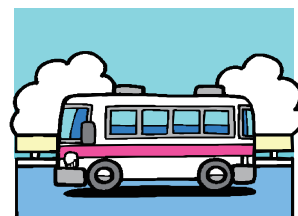
後援：相模湖地区民生委員児童委員協議会、相模湖地区自治会連合会、相模湖地区老人クラブ連合会

協力：地区内ボランティアグループ

県立津久井養護学校、津久井やまゆり園、市立緑第一障害者地域活動支援センター

福祉のつどい送迎バス運行表

駐車場は無料です。ただし、満車となってしまう場合がありますので、送迎バスの利用にご協力ください。



1号車 (1便 阿津・寸沢嵐・沼本・道志・増原・関口・鼠坂方面) (2便 奥畑・若柳・阿津方面)

1 便	ファンファン前 ⇒ 沼崎建材前 ⇒ 寸沢嵐バス停 ⇒ 市営内郷住宅 ⇒ 道志営農センター
	11:30 11:32 11:35 11:37 11:41
	⇒ 旧山口商店前 ⇒ 増原橋 ⇒ 旧増原集乳所前 ⇒ 関口三差路 ⇒ 赤橋(公衆トイレ前)
	11:43 11:46 11:48 11:50 11:51
	⇒ 相模湖プレジャーフォレスト前 ⇒ 相模湖交流センター
	11:53 12:00
2 便	津久井養護学校前 ⇒ (株)三和前 ⇒ 桂橋バス停 ⇒ マルベリー前 ⇒ 下阿津バス停 ⇒ JA内郷支所
	12:10 12:11 12:16 12:17 12:18 12:19
	⇒ さがみ湖リフレッシュセンター ⇒ 相模湖交流センター
	12:20 12:30

2号車 (1便 横橋・上町・桂北方面) (2便 赤馬・千木良・底沢・小原方面)

1 便	丸一産業前 ⇒ 横橋集会所上 ⇒ ラーメンセンター前 ⇒ 与瀬神社前 ⇒ 長福寺
	11:30 11:31 11:33 11:35 11:40
	⇒ 高速料金所上三差路 ⇒ 中野ポンプ小屋 ⇒ 相模湖交流センター
	11:42 11:43 11:50
2 便	赤馬バス停(三ヶ木方面) ⇒ 津久井やまゆり園前 ⇒ 千木良診療所前 ⇒ 内藤魚店前 ⇒ 美女谷温泉前
	12:02 12:03 12:05 12:07 12:12
	⇒ 高速道路下 ⇒ 榎本製材所前 ⇒ 平野バス停 ⇒ 相模湖交流センター
	12:14 12:16 12:17 12:22

※交通事情により、予定時間より遅れる場合がありますので、あらかじめご了承ください。

乗車場所には、時間に余裕をもってお越しください。

※帰りは逆ルートとなります。

※1便は早めに到着します。ふくし用具展示会、福祉施設の自主製品販売、模擬店、地区社協のあゆみなどを是非ご覧ください。

講師 神田織音(かんだ おいね)さん プロフィール

芸歴 高校時代から芝居の勉強を始める。その後約十年芝居に携わる。

1999年4月 神田香織に入門 講談協会所属

1999年9月 前座

2003年4月 二ツ目昇進

2011年4月 真打昇進

仕事経歴 講談一席 (地域寄席・敬老会・イベントなど)
学校講演 (講談一席・講談の特徴など)
バス添乗
成年後見制度のPR 講談

神田織音ホームページ

<http://www004.upp.so-net.ne.jp/orine/>



体験型



ふくし用具展示会

～未来の自分を
イメージしてみませんか?～

家庭で使える
ふくし用具を
展示します!!



主催

相模湖地域包括支援センター